

E1 東名 リニューアル工事

清水JCT 上下線 大井松田IC

9/20 6時 → 12/20 24時

昼夜連続・車線規制

右ルート閉鎖

※土・日・祝日も工事をおこないます。 ※12/21(土)0時～2025/1/7(火)7時は工事にともなう交通規制はしません。

主な迂回ルートのご案内

迂回の詳細はこちら



清水JCT ↔ 富士川SIC

昼夜連続・車線規制

上り線 10/1 6時 → 12/20 24時

下り線 9/20 6時 → 12/20 24時

迂回ルート③ (上下線)

迂回ルート② (下り線)

迂回ルート① (下り線)

足柄SIC ↔ 大井松田IC

上り線 日々車線規制

下り線 昼夜連続・右ルート閉鎖
9/24 5時 → 12/20 24時

清水JCT 下り線 富士IC

夜間通行止
2025/1/7 火 → 2/12 水

今後の工事予定

東名リニューアル工事

清水JCT～富士IC

2025年 1/7 火～4/18 金

※夜間通行止、昼夜連続・車線規制など

東名集中工事（首都圏）

大井松田IC～東京IC

10月中旬～11月上旬頃

※昼夜連続・車線規制、夜間IC閉鎖など

凡例

- リニューアル工事区間
- 工事予定
- 迂回ルート（料金調整あり）
- その他のルート（料金調整なし）

※工事区間以外で、緊急工事などにより車線規制をおこなう場合があります。

迂回ルート (料金調整あり)	名古屋方面	迂回ルート①(下り線)	E1東名→厚木IC→E85小田原厚木道路→一般道など→E70伊豆縦貫道 三島塚原IC→E70伊豆縦貫道→E1A新東名 長泉沼津IC→E1A新東名 ※長泉沼津ICから先はE1A新東名の利用をご確認ください。
	名古屋方面	迂回ルート②(下り線)	E20中央道→大月JCT→E68中央道 富士吉田線→河口湖IC→E68東富士五湖道路→須走IC→国道138号→E1A新東名 新御殿場IC→御殿場JCT→E1A新東名 ※御殿場JCTから先はE1A新東名の利用をご確認ください。
	東京・名古屋方面	迂回ルート③(上下線)	E1A新東名 新清水JCT↔長泉沼津IC ※前後もE1A新東名の利用をご確認ください。
迂回ルート (料金調整なし)	名古屋方面	その他のルート(下り線)	アネスト岩田ターンパイク箱根(有料)→一般道など

※迂回ルートについても交通状況によって混雑が想定されます。時間に余裕を持った計画をお願いします。 ※アネスト岩田ターンパイク箱根をご利用の際は、別途有料道路料金がかかります。また、営業時間は5:30～22:30(最終入場22:00)ですので、ご注意ください。

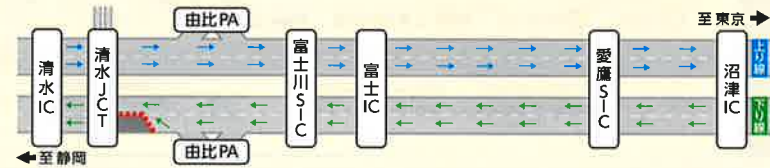
工事区間では渋滞が予想されますので、迂回をお願いします。



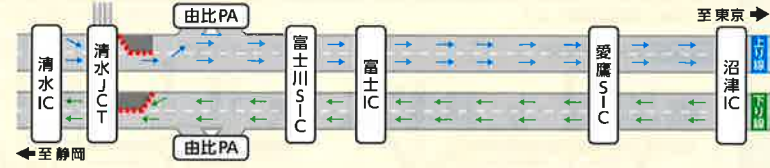
工事規制内容

清水JCT～富士川スマートIC

9/2 6時 → 10/1 6時 **下り線 昼夜連続・車線規制**



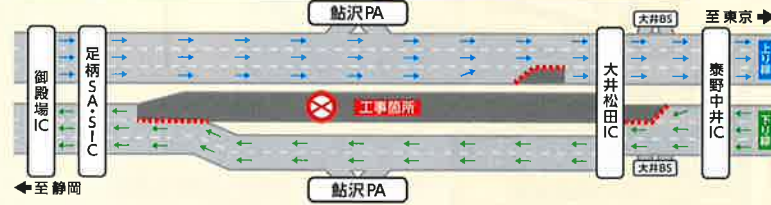
10/1 6時 → 12/20 24時 **上下線 昼夜連続・車線規制**



※12/21(土)0時～2025/1/7(火)7時は工事にともなう交通規制はしません。
 ※天候や作業の進捗により工事期間が変更となる場合があります。

足柄スマートIC～大井松田IC

9/24 5時 → 12/20 24時 **上り線 日々車線規制**
下り線 昼夜連続・右ルート閉鎖



工事専用WEBサイトはこちら

- リアルタイム所要時間
- 渋滞予測
- 迂回ルート
- 料金調整 など

今後の工事予定

東名リニューアル工事は、冬期も継続してまいります。また、清水JCT～富士IC間下り線では、夜間通行止めをとまなう工事を予定しています。

清水JCT ⇄ 富士IC

2025年 1/7 7時 → 2/12 3時

月・火・水・木曜日各日18時～翌6時 昼間は下り線1車線規制をおこないます。

下り線 夜間通行止め

富士川SA・スマートIC下り線 出入口閉鎖

清水JCT ⇄ 富士川スマートIC

2025年 1/7 7時 → 4/18 24時

下り線 昼夜連続・車線規制

E1 東名リニューアル工事

東名川崎IC ⇄ 東京IC (東名多摩川橋STEP6)

7/27^土 8時 → 11月上旬頃 (予定)

昼夜連続・車線シフト規制(車線幅縮小)



7月27日(土)8時から規制切替をおこないます。
規制切替中(7月29日18時まで)は渋滞が予想されます。

※天候の状況などにより延期の場合は、7月30日(火)、8月3日(土)～6日(火)、24日(土)～27日(火)が予備日となります。

E83 第三京浜、7 横浜北西線への迂回、公共交通機関のご利用、お出かけ時間の変更のご検討をお願いいたします。
工事区間内では、車線数を極力減らさないために車線幅が狭くなる箇所がありますので、**走行にご注意ください。**

お出かけ前は「東名工事」で検索

規制切替の詳細やリアルタイム所要時間、渋滞予測は、こちらからご確認ください。

東名工事

検索

<https://tomei.c-nexco.co.jp/>



工事期間中の規制内容 全6STEP ※天候や作業の進捗状況などにより、工事期間が変更となる場合がございます。

2024年

7月

8月

9月

10月

11月

STEP5

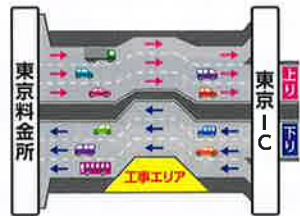
STEP6

規制切替

STEP5

7月27日(土)8時まで

6車線を確保した
昼夜連続・車線シフト規制
(車線幅縮小)



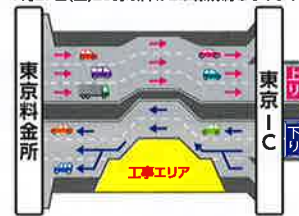
STEP6 7月27日(土)8時から11月上旬頃まで

規制切替期間

規制切替後

7/27⑤8時▶7/28⑤5時
下り線1車線規制
または2車線規制

※7月27日(土)23時以降は2車線規制となります。

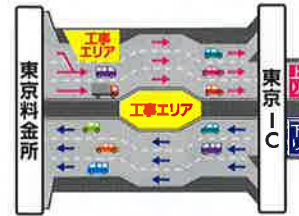


7/28⑤5時▶7/29⑥6時
上下線1車線規制

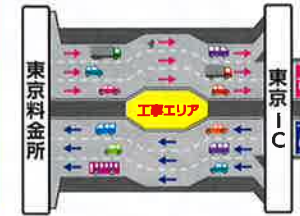
※7月28日(日)5時から6時の間に下り線で
低速走行規制を実施します。



7/29⑥6時▶18時
上り線1車線規制



7月29日(月)18時から
6車線を確保した昼夜連続・
車線シフト規制(車線幅縮小)



STEP6への
規制切替期間

7月27日(土)8時から7月29日(月)18時まで 規制切替中は渋滞が予想されます。
(下り線で7月27日(土)夜間、上り線で7月28日(日)夜間を中心に最大5km、渋滞通過に40分以上)
※天候の状況などにより延期の場合は、7月30日(火)、8月3日(土)~6日(火)、24日(土)~27日(火)が予備日となります。

「みちラジ」による交通情報

「みちラジ」は、高速道路を走行中のお客さまの位置情報をもとに、渋滞・事故・通行止めの情報や所要時間情報などを、あらかじめ設定した個人のスマホに明瞭な音声でプッシュ通知によりお知らせするものです。

※プッシュ通知とは、機器を操作することなくアプリが自動的にお知らせする機能

高速道路に乗る前に
アプリを立ち上げるだけ!
あなたの
安全・快適な運転を
サポートします!



詳しくはこちら

<https://www.c-nexco.co.jp/jam/michiradi/>



SNS情報

工事や交通状況など
NEXCO中日本東京支社の
SNSでも情報を発信!



電話でのお問い合わせ

工事専用ダイヤル
(NEXCO中日本お客さまセンター)

0120-922-229

24時間年中無休 (通話料無料)

●上記電話をご利用にならない場合は052-223-0333 (通話料有料)
●交通事故の通報は警察(110番)へ

日本道路交通情報センター

最寄りの情報センターから道路交通情報入手できます。

携帯電話のお客さまは#8011へ 固定電話のお客さまは下記の番号へ
全国共通
ダイヤル 050-3369-6666

24時間年中無休 (通話料有料)

※運転中の携帯電話の使用は法律で禁止されています。ご利用はSA・PAで。

渋滞を避けて、
QUOカードを
もらおう!



ETC 限定・
事前登録制

2021年～2024年 東名リニューアル工事
東名川崎IC～東京IC(東名多摩川橋)

渋滞減らし隊キャンペーン実施中!
工事期間中、対象ルートを5回走行するごとに、
QUOカード1,000円分をプレゼント!

2カ月に1回、対象のお客さまに
QUOカードをお送りします。

詳しくは
WEBサイトを
ご確認ください!



<https://tomeitamagawa-herashitai.c-nexco.co.jp>



うかい
迂回するたび、
おトクだね!

NEXCO中国
オリジナルキャラクター
みちまるくん

キャンペーン対象期間

2024年11月上旬頃まで

※工事終了をもってキャンペーンは終了します。

迂回ルート走行で
200円分のPayPayギフトカードプレゼント!!!

東名
リニューアル
工事 2024

渋滞減らし隊 キャンペーン

渋滞を避けて走ればおトク! E1 東名 足柄スマートIC～大井松田ICと
清水JCT～富士川スマートICの工事区間をご利用予定の方は
「わくわくハイウェイ」のアプリから事前登録して、対象日時に指定のルートを
走行いただくだけで、200円分のPayPayギフトカードをプレゼント!

無料アプリ「わくわくハイウェイ」をインストール。
キャンペーンバナーをタップし、エントリーボタンをクリックすれば、登録完了!



NEXCO中国公式スマートフォンアプリ (利用無料)
わくわくハイウェイ
インストールはこちら!



●足柄スマートIC～大井松田ICを迂回するルート(下り線)

- ルート1 E85 小田原厚木道路ルート 小田原東IC→長泉沼津IC
9/24@～12/20@
- ルート2 E68 東富士五湖道路ルート 八王子JCT→河口湖IC
→御殿場IC (また) 新御殿場IC
9/24@～12/20@
- ルート3 E20 中央道ルート 海老名JCT→八王子JCT→河口湖IC
9/24@～12/20@

●清水JCT～富士川スマートICを迂回するルート(上下線)

- ルート4 E1A 新東名ルート 新富士IC ↔ 新清水JCT ↔ 清水JCT
上り線 10/1@～12/20@の6時～20時
下り線 9/2@～12/20@の6時～20時
- ルート5 E1 東名ルート 清水JCT ↔ 富士川スマートIC
上り線 10/1@～12/20@の20時～翌6時
下り線 9/2@～12/20@の20時～翌6時

詳しくは無料アプリ「わくわくハイウェイ」でご確認ください。