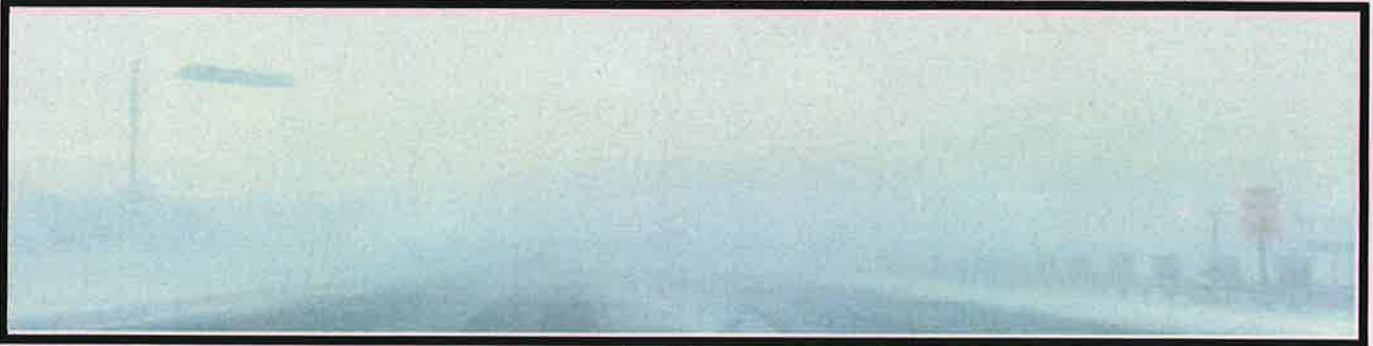


冬道の安全運転

1・2・3運動

運動期間 12/1~2/29

冬期間は、天候の急変等により降雪による視界不良（ホワイトアウト現象）状態が発生し、過去に多数の車が交通事故に巻き込まれる事案が発生しました。



※ホワイトアウト現象

吹雪等により雪が舞い上がり、太陽等の光の散乱が要因となり、視界が白一色となり、前方周囲の状況が全く識別不能となること。

冬道の安全運転1・2・3運動



- 1 1割のスピードダウンをしましょう
- 2 2倍の車間距離をとろう
- 3 3分早めに出発しましょう

※ 宮城県交通安全県民運動実施要綱より



滑走事故防止3原則「急」のつく運転は注意!!

- 1 急ブレーキをかけない
- 2 急ハンドルを切らない
- 3 急加速しない

※ 宮城県交通安全県民運動実施要綱より



冬期の運転は 慎重に

降雪時・気温低下時の路面凍結に注意

安全な速度で滑走事故防止 !!



冬道で交通事故を起こさないために!!

- ① ニュースやラジオ等で「天候・道路」の情報を!!
- ② 突然の雪に備えて「タイヤチェーン」の準備を!!
- ③ 「ハンドル・ブレーキ操作」は特に慎重に!!
- ④ 横滑りの原因となる「急な操作」を控えて!!
- ⑤ 気温が低い日は「路面の凍結」も念頭に!!

高速道路で身を守るために!!



路上に立たない

車内に残らない

安全な場所に避難する

夕暮れ時は早めにライト点灯



宮城県警察高速道路交通警察隊

