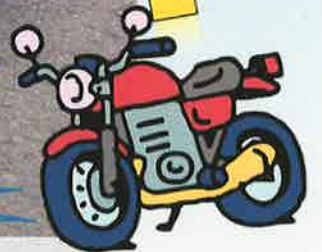




宮城県内で

二輪車の交通事故 多発中!!



死亡事故も発生

**二輪車事故
の発生特徴**
(令和3年~令和4年)



- ✓ 自車線をはみ出し、対向車や工作物と衝突
- ✓ 右折時に、対向車と衝突
- ✓ 交差点で出会い頭に衝突

スピードの出し過ぎは絶対にダメ!!

操作ミスや判断の遅れなどを誘発し、大きな事故に直結する危険な行為です。一瞬の気の緩みが取り返しのつかない結果に…。運転に自信のある方ほど、今一度自分の運転を見直してください。



体調管理の徹底!!

眠気や体調不良を感じたら無理をせずこまめな休憩を取りましょう。ツーリングの際は入念に準備し、余裕のある行動を計画しましょう。



万が一に備えましょう!!

ヘルメットのごひもはきちんと締め、プロテクターやエアバック等の安全装備も活用しましょう。バイクに乗る前に万全の備えしてください。



仙台東警察署

交通課速報

令和4年12月15日発行 仙台東警察署 交通課

連続交通死亡事故発生!

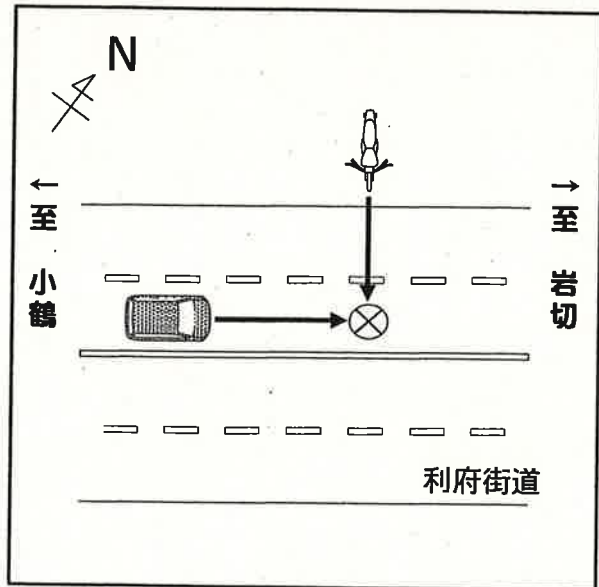
1 事故概要

▼日時 令和4年12月13日(火)
午後6時30分ころ

▼場所 仙台市宮城野区
燕沢東二丁目 先路上

▼状況 普通乗用車が直進中、
横断するバイクと衝突

▼結果 バイク運転手1名が死亡



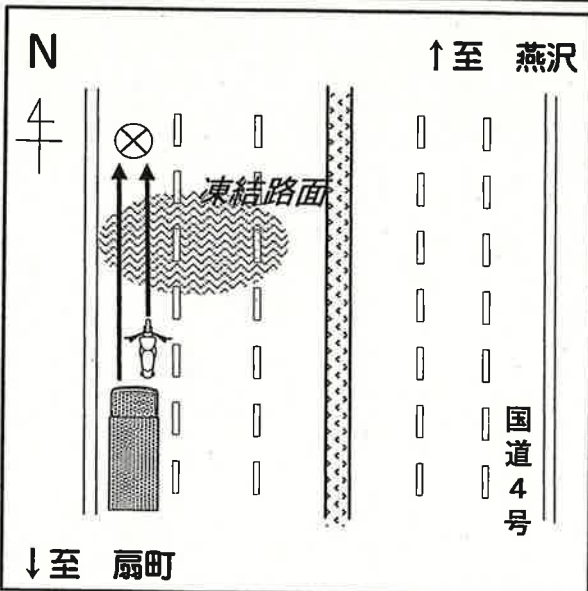
2 事故概要

▼日時 令和4年12月14日(水)
午後10時15分ころ

▼場所 仙台市宮城野区
日の出町一丁目 先路上

▼状況 凍結路面で転倒したバイクと
トラックが衝突

▼結果 バイク運転手1名が死亡



- 暗いと距離感が分かりにくい！安全速度で走りましょう！
- 路面が凍結してるかも！車間距離と時間に余裕をもった運転を！
- 道路環境は毎日変わる！慣れによる油断は禁物です！