

2021年5月

鳥の海PA/スマートIC (下り線)夜間閉鎖

毎夜 21時～翌6時

E6常磐自動車道 鳥の海PA/スマートIC(下り線)に おいて舗装工事を実施します

鳥の海PA(下り線)はご利用いただけないので、早めの休憩をお願いいたします

E6 常磐自動車道 (鳥の海PA/スマートIC下り線)

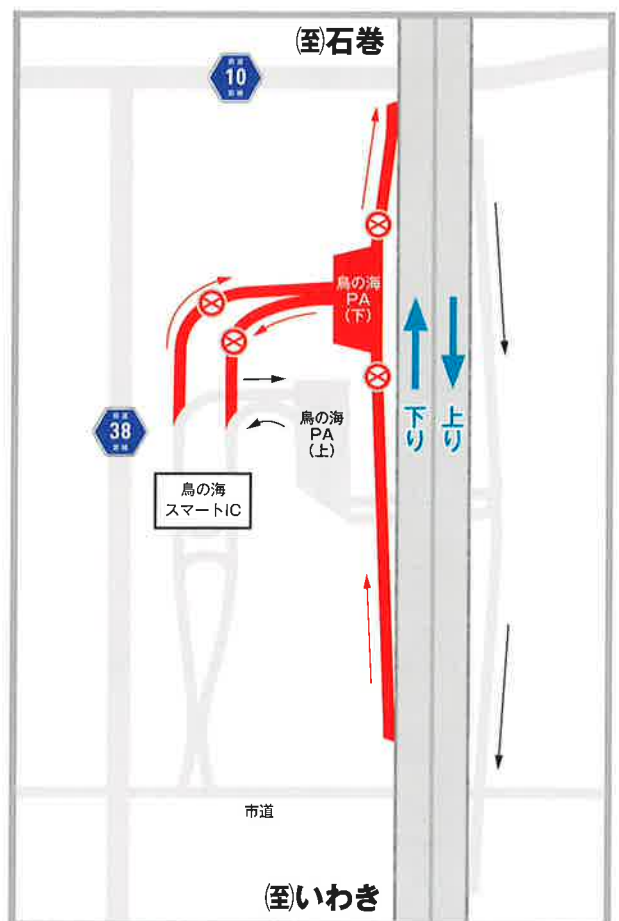
夜間閉鎖

鳥の海PA/スマートIC (下り線)

5月10日(月)～12日(水)

予備日:5月13日(木)、14日(金)、17日(月)

2021年5月						
日	月	火	水	木	金	土
5/9	10	11	12	13	14	15
		←→	←→	←→	←→	←→
		夜間閉鎖	夜間閉鎖	夜間閉鎖	予備日	予備日
16	17	18	19	20	21	22
		←→				
		予備日				



ご迷惑をお掛けいたしますが、ご理解・ご協力をお願いいたします。

24時間、365日、お客様の声をお聞きしています。
NEXCO 東日本 お客様センター
0570-024-024
または 03-5308-2424

高速道路に関する情報は「ドラぷら」で
www.driveplaza.com/

ドラぷら 検索

あなたに、ベスト・ウェイ。

