

泉スマートICETC設備更新工事のお知らせ

ETC設備の更新工事に伴い、泉スマートIC出口レーンの位置が変更となります。

このため、泉スマートIC上り線では大型車・特大型車はPA利用後の流出ができなくなります。

期間：平成30年1月10日（水）～平成30年3月上旬頃（予定）

*泉スマートIC出口レーンの位置が工事期間中は変更となります。

出口レーンをご利用いただく際は、従来よりカーブが急になっておりますので、十分に減速して頂きますようお願いいたします。（別添資料の通り）

**泉PAをご利用された際は当該PAで流出できませんので、仙台宮城ICをご利用ください。

（高速料金は、仙台宮城ICまでのお支払となります。）

ご不便おかけしますが、ご理解・ご協力のほど、よろしくお願いたします。

発注者

○東日本高速道路株式会社

仙台管理事務所 施設 TEL 022-226-0631(代表)

24時間、365日、お客さまの声をお聞きしています。

NEXCO 東日本 お客さまセンター

0570-024-024

または03-5338-7524

高速道路に関する情報は「**ドラぷら**」で

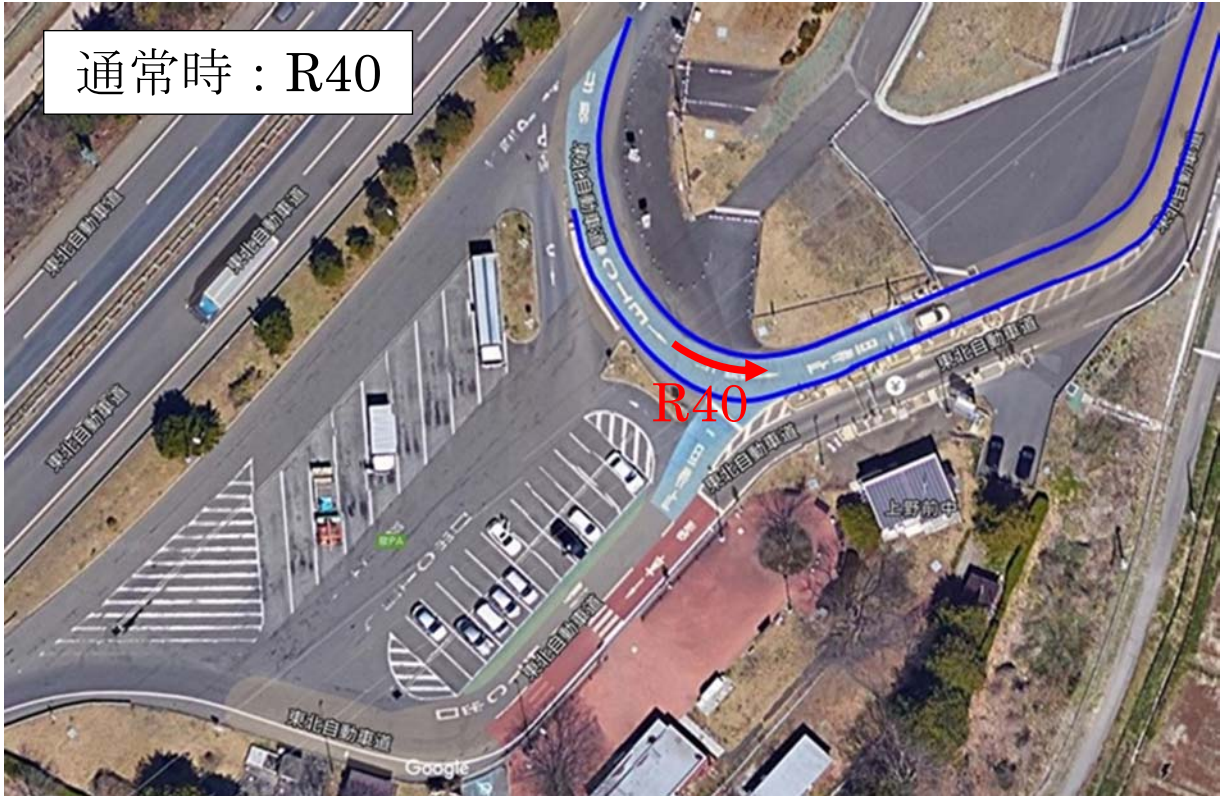
www.driveplaza.com/

ドラぷら 検索

あなたに、ベスト・ウェイ。



通常時：R40



工事中：R25

