



営業トラックの交通事故発生状況

平成25年6月末現在

1 発生状況

平成25年6月末現在の営業トラックが第1当事者となった交通事故は、死亡事故の発生はないが、前年同期に比較し、発生件数及び負傷者数がともに増加している。

違反別では、前方不注意（構成率30.8%）が多く、事故類型では、追突事故で過半数（50.6%）を占めており、信号無視や歩行者妨害等の悪質危険違反を起因とする事故が12件（7.7%）発生している。

【営業トラックの交通事故発生状況】（平成25年6月末現在概数）

区分	発生件数	死亡事故		負傷者			
		件数	死者数	重傷	軽傷	計	
平成25年	156	0	0	11	216	227	
平成24年	143	4	4	11	187	198	
増減	数	13	-4	0	29	29	
率		9.1	-100.0	-100.0	0.0	15.5	14.6

2 死亡事故発生状況

平成25年6月末現在、営業トラックによる交通死亡事故の発生はない。

平成24年中は、同死亡事故が、5件死者5人発生しており、うち3件3人が、対歩行者事故であり、また、2件2人が、本県所在営業所トラックによる事故である。

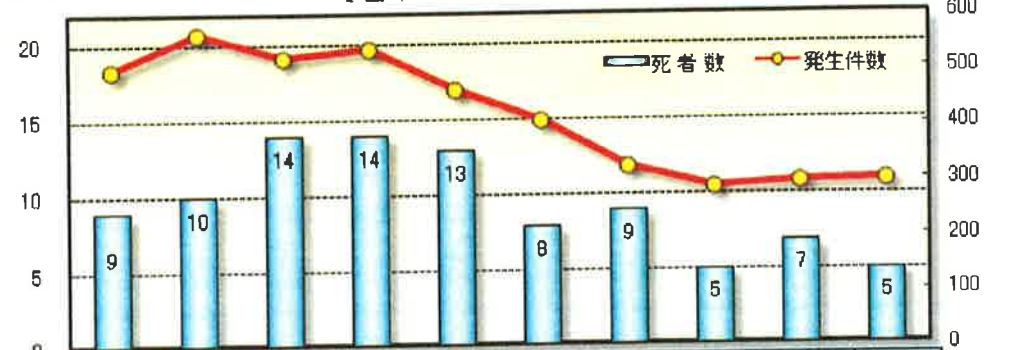
【営業トラックによる交通死亡事故発生状況】（平成24年12月末現在）

No	年	月	日	時	分	曜日	昼夜	天候	発生場所	路線	年齢	車種	営業所	事故類型		死者	
														類型A	類型B	状態	年齢
1	24	4	1	3	45	日	夜	曇	登米市迫町地内	国346号	27	中貨	岩手県	人対四輪車	その他	歩	33
2	24	5	14	23	55	月	夜	晴	蔵王町宮地内	国道4号	31	中貨	福島県	人対四輪車	横断中	歩	27
3	24	6	8	18	2	金	昼	晴	大崎市古川地内	国道4号	21	普貨	若林区	二輪対四輪	追突	二	26
4	24	6	29	4	55	金	昼	曇	柴田町四日市場	国道4号	48	大貨	福島県	四輪車単独	工作物衝突	四	48
5	24	11	14	9	45	水	昼	晴	泉区加茂地内	市道	47	中貨	宮城野区	人対四輪車	横断中	歩	71

3 発生推移

過去10年間の発生推移をみると、発生件数は、平成18年から緩やかな減少傾向が続いていたが、平成22年以降は、横ばいで推移している。

【営業トラック事故の発生推移】



区分	15年	16年	17年	18年	19年	20年	21年	22年	23年	24年
死者数	9	10	14	14	13	8	9	5	7	5
発生件数	501	564	522	538	461	407	324	285	296	298
営業トラック台数	21,708	22,244	22,689	23,140	23,175	22,630	21,947	21,618	20,823	21,923
100台当たりの件数	2.3	2.5	2.3	2.3	2.0	1.8	1.5	1.3	1.4	1.4

4 営業トラック事故の発生傾向等

(基礎データ平成24年)

(1) 追突事故の発生が多い

事故類型別では、追突事故の発生が多く事故の約6割(298件中172件 57.7%)を占めており、全事故の同構成率(45.2%)を大きく上回って(+12.5ポイント)いる。

(2) 前方不注意による事故の発生が多い

事故の違反・原因別では、前方不注意(漫然運転・脇見運転)が最も多く、事故の約4割以上(127件 42.6%)を占めており、全事故構成率(30.1%)に比較して高い。

(3) 国道での発生が多い

道路別では、国道での発生が最も多く、半数近く(134件 45.0%)を占めている。また、路線別では、国道4号の発生が最も多く、平成24年中の死亡事故5件中3件が、同路線での発生である。

なお、震災以降、著しい多発傾向にあった高速道路及び自動車専用道路での発生は減少した。

(4) 大型車の事故が多い

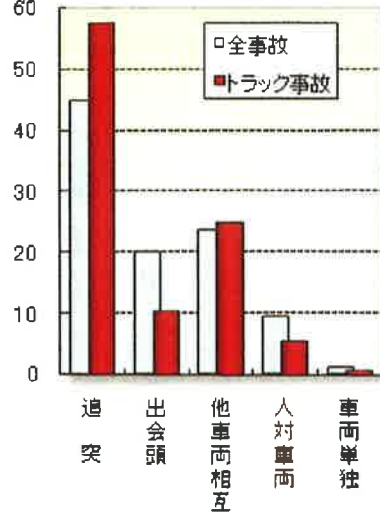
車両別では、大型車による事故が最も多く、事故の4割以上(124件 41.6%)を占めており、次いで中型車(106件)、軽自動車(38件)、普通車(30件)の順で発生が多く、前年に比較し、大型車が減少し、中型車及び普通車が増加している。

なお、平成24年中の死亡事故5件中3件が、中型車による事故である。

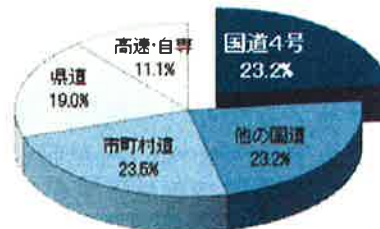
(5) 昼間の発生が多い

午前7時台の発生が最も多く、以降、午後4時台までの発生が多く、昼夜別では、昼間の発生が事故の約8割(75.2%)を占めており、昼間の発生が多い。

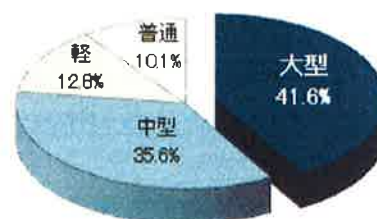
【類型別交通事故発生状況】



【道路別発生状況】



【車種別発生状況】



【時間別営業トラック交通事故発生状況】

