

平成29年10月2日
 東日本高速道路株式会社
 那須管理事務所

E4 東北自動車道 西那須野塩原 IC(上り線) 夜間ランプ閉鎖のお知らせ

①平成29年10月16日(月)、17日(火) ②平成29年10月23日(月)～26日(木)

各日夜20時～翌朝6時の間、舗装補修工事を行います。

NEXCO東日本 那須管理事務所(栃木県那須郡那須町)は、**E4** 東北自動車道 西那須野塩原インターチェンジ(以下「IC」)において、舗装補修工事に伴う上り線入口ランプ並びに出口ランプの夜間閉鎖を行います。

お客さまには大変ご迷惑をおかけしますが、高速道路の安全・快適な環境を維持するために必要な工事ですので、ご理解とご協力をお願いします。

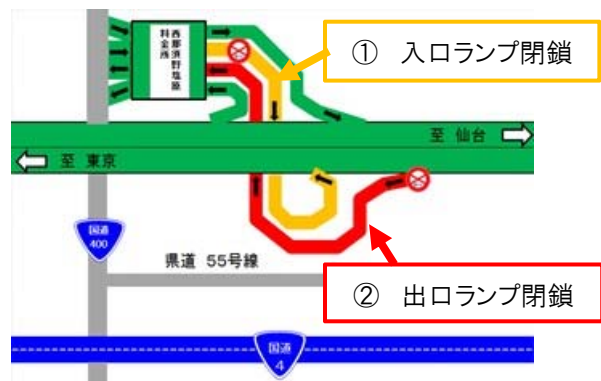
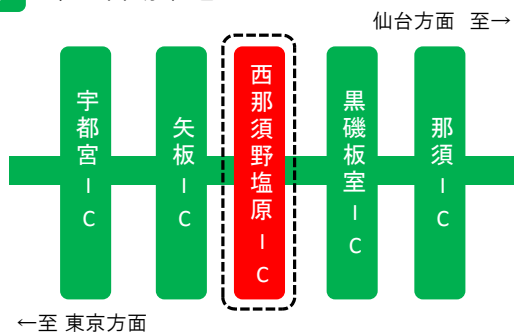
1. 夜間ランプ閉鎖箇所

(1)夜間ランプ閉鎖箇所

- ①東北自動車道 西那須野塩原 IC 上り線の入口ランプ
- ②東北自動車道 西那須野塩原 IC 上り線の出口ランプ



E4 東北自動車道



(2)ランプ閉鎖日時

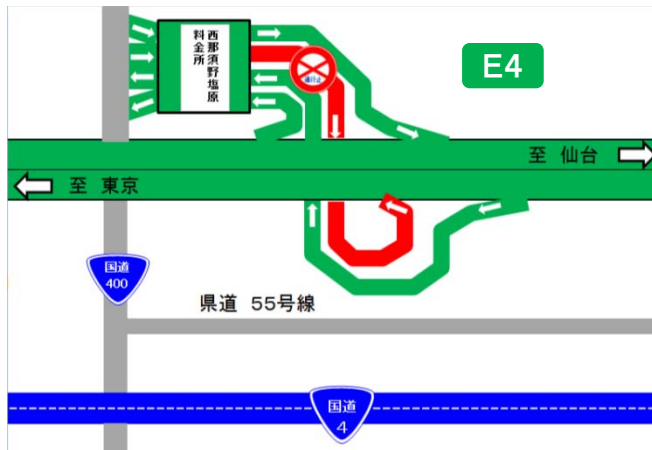
①西那須野塩原IC 上り線 入口ランプ

実施日：平成29年10月16日(月)、17日(火)

(予備日)：平成29年10月18日(水)、19日(木)

各日夜20時から翌朝6時まで(10時間)の夜間閉鎖

10月16日(月)	10月17日(火)	10月18日(水)	10月19日(木)	10月20日(金)	10月21日(土)
20時 閉鎖	6時 閉鎖	20時 閉鎖	6時 予備日	20時 予備日	6時



上り線出口、下り線の入口・出口は通常通りご利用できます。

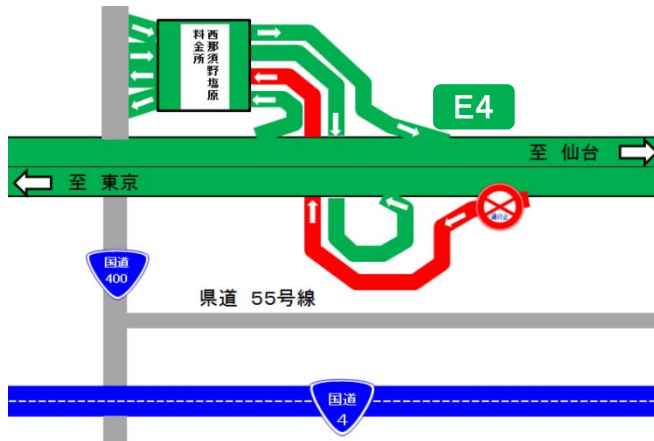
②西那須野塩原IC 上り線 出口ランプ

実施日：平成29年10月23日(月)～26日(木)

(予備日)：平成29年10月30日(月)～11月2日(木)

各日夜20時から翌朝6時まで(10時間)の夜間閉鎖

10月23日(月)	10月24日(火)	10月25日(水)	10月26日(木)	10月27日(金)	10月28日(土)
20時 閉鎖	6時 閉鎖	20時 閉鎖	6時 閉鎖	20時 閉鎖	6時
10月30日(月)	10月31日(火)	11月1日(水)	11月2日(木)	11月3日(金)	11月4日(土)
20時 予備日	6時 予備日	20時 予備日	6時 予備日	20時 予備日	6時



上り線入口、下り線の入口・出口は通常通りご利用できます。

※荒天の場合、予備日に順延します。
 ※当日の実施判断は、夕方16時に行います

2. 迂回路

①西那須野塩原IC 上り線 入口ランプ閉鎖時

西那須野塩原 IC から国道 400 号、国道 4 号を迂回路としてご利用ください。

東北道 西那須野塩原 IC～矢板 IC 間の所要時間は通常約15 分ですが、迂回した場合は約 30 分となります。所要時間が 15分程度長くなりますので、時間にゆとりをもってお出かけください。



②西那須野塩原IC 上り線 出口ランプ閉鎖時

黒磯板室 IC から県道 351 号、県道 53 号、県道 55 号を迂回路としてご利用ください。
東北道 黒磯板室 IC～西那須野塩原 IC 間の所要時間は通常約10分ですが、迂回した場合は約 25分となります。所要時間が 15分程度長くなりますので、時間にゆとりをもってお出かけください。

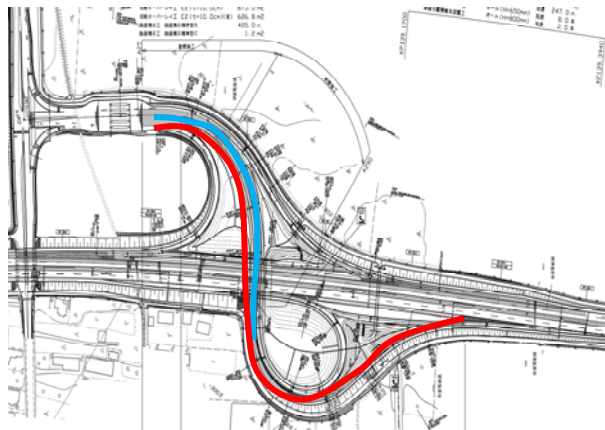



3. 工事概要

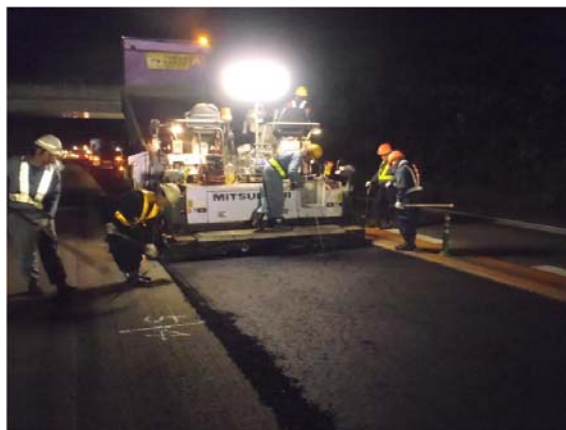
東北自動車道 西那須野塩原 IC 上り線 入口・出口ランプにおいて損傷した舗装の補修を行っております。

今回の工事箇所は、1車線のランプであり、工事をしながらの通行帯の確保が困難なため、お客さまへの影響が極力少なくなるよう、交通量が少ない夜間に閉鎖を行い、工事を集中的かつ効率的に実施します。

お客さまに安全・快適にご利用いただくため、ご理解とご協力をお願いします。



 : 今回施工箇所



舗装補修工事

4. 交通情報の入手方法について

(1) ランプ閉鎖看板など

- ・工事予告看板、チラシなどを周辺の料金所、休憩施設に掲示します。

(2) お出かけ前に入手できる道路交通情報

- ・NEXCO東日本お客さまセンター(24時間オペレーターが対応)

ナビダイヤル : 0570-024-024

または : 03-5338-7524

- ・NEXCO東日本 道路交通情報サイト「ドラとら」

【P C】 <http://www.drivetraffic.jp/>

【携帯】 <http://m.drivetraffic.jp/>

- ・NEXCO東日本ホームページ「工事規制情報」

「高速道路ご利用の方」のタグから「工事規制情報」を選択し、「北関東」をご覧ください。

http://www.e-nexco.co.jp/road_info/const_notice/kitakanto_const_limit/

- ・日本道路交通情報センター(JARTIC)の道路交通情報

全国共通ダイヤル 050-3369-6666(携帯短縮ダイヤル#8011)

※全国どこからでも最寄りの情報センターに接続します。

※PHS、IP 電話など一部の電話からはご利用できません。

全国・関東甲信越情報 050-3369-6600

ホームページ【P C】 <http://www.jartic.or.jp/>

・ハイウェイテレホン(5分毎に更新される最新情報を24時間提供)

岩槻局 048-758-1620

宇都宮局 028-665-1620

(携帯電話・PHS 短縮ダイヤル #8162)

(3) 走行中に入手できる道路交通情報

・道路情報板

・ハイウェイラジオ(AM1620kHz)

ハイウェイラジオを放送している区間は、高速道路上の標識によりご案内しております。

・ハイウェイ情報ターミナル

SA・PAに設置されているモニター画面などから道路情報を分かりやすくお知らせしています。

・VICS

VICS 対応のカーナビゲーション等の搭載機で、道路交通情報が入手できます。

※Twitterの公式アカウント「NEXCO 東日本(関東)」(@e_nexco_kanto)でも情報を配信しています。